

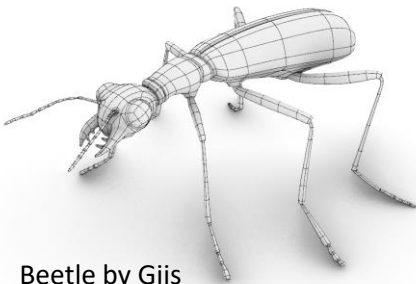
# SubD

SubD eller Subdivision är en känd metod inom meshmodelleringsprogrammen att dela upp en polygonmesh till flera mindre polygoner för att kunna skapa en mjukare form utan att tappa kontrollen till att enkelt kunna editera objektet på ett harmoniskt sätt.

I Rhinoceros 7 har den nya geometrin SubD introducerats och är en vektoriserad variant av den traditionella SubD men har inget geometriskt med den att göra. Däremot fungerar modelleringen i Rhinos SubD på ett liknande sätt som med meshmodelleringsprogrammets subdivision-verktyg.

SubD är länken mellan NURBS och polygonmesh och har många likheter med pluginprogrammet T-splines som inte längre är tillgängligt för Rhino. Dock är SubD både enklare och mer avancerat än T-splines och bla kan SubD modeller konverteras till polysurfaces G2+ (Class A)

SubD avancerar Rhinoceros3D till ett Class A-3Dprogram som närmar sig Alias och ICEMsurf.



Beetle by Gijs



Beetle by Holo



Whale1 by Gijs